



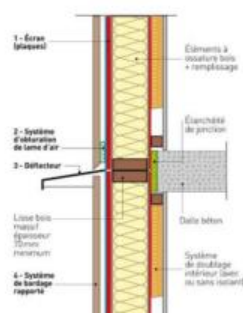
# Newsletter Grand Est

Février 2017

## Actualités Filière Forêt-Bois Grand Est

### Formation « Réglementation Incendie »

Une formation sur la « réglementation incendie et les solutions constructives bois » est organisée par les interprofessions du Grand Est, en partenariat avec le FCBA. Elle évoquera notamment la réaction et résistance au feu dans les logements et en ERP (Etablissement Recevant du Public).



3 dates sont proposées :

- ▶ 11 avril à VALEUR Bois – Chalons en Champagne
- ▶ 12 avril à GIPEBLOR – Vandœuvre les Nancy
- ▶ 13 avril à FIBOIS Alsace – Schiltigheim

[++ Téléchargement](#)

### Réunion de lancement « Congrès Woodrise »



Les interprofessions du Grand Est, la CCI Grand Est et le Pôle de Compétitivité Fibres Energivie proposent d'organiser un pavillon "Filière Forêt Bois Grand Est" au Congrès Woodrise à Bordeaux du 12 au 15 septembre 2017.

Ce 1<sup>er</sup> congrès mondial dédié aux immeubles bois de moyenne et grande hauteurs est organisé par le FCBA, FPInnovations et ADIV Bois.

Les entreprises intéressées peuvent venir participer à la réunion de lancement, qui se tiendra le 8 mars à Nancy.

[++ En savoir plus](#)

## Appel à participation « Congrès USH » et « Congrès de l'UNSA »

Les interprofessions de la filière forêt-bois du Grand Est sollicitent les entreprises/organismes de la région Grand Est souhaitant être présents en tant qu'exposant sur un stand commun filière forêt-bois sur les deux congrès nationaux suivants :

- **Congrès de l'Union Sociale pour l'Habitat** - 26 au 28 septembre à Strasbourg
- **Congrès de l'Union Nationale des Syndicats Français d'Architectes** - 12 et 13 octobre à Metz

Cette présence collective permettra de négocier et de diminuer les frais d'inscription pour l'ensemble des participants exposants sur ce stand commun.

Délai d'inscription : 17 mars 2017

[++ En savoir plus](#)



## Forum Bois Construction

Relevons ensemble les défis de la construction bois en France et en Europe.



Cette année, le forum se déroule à Nancy du 5 au 7 avril, avec 60 conférences en ateliers parallèles, 1000 congressistes et 120 exposants.

**Des tarifs préférentiels pour les adhérents** sont proposés en vous inscrivant via votre interprofession régionale.

[++ Information et inscription](#)

## Salon « Forst Live » à Offenburg



FORSTlive à Offenburg est l'un des principaux salons pour les acteurs de la récolte forestière et de la biomasse en Allemagne.

Ce salon se tiendra du 7 au 9 avril à Offenburg (Allemagne).

**Les adhérents aux interprofessions de la filière forêt-bois Grand Est bénéficient d'un coupon de réduction pour accéder à la manifestation.**

[++ En savoir plus](#)

## Aides aux ETF – appel à projets 2017

La Région Grand Est a publié l'appel à projets 2017 « Aide aux entreprises de travaux forestiers pour la modernisation, la mécanisation et l'amélioration de la mobilisation des produits forestiers ».

2 périodes de dépôt sont possibles :

	1 <sup>ère</sup> période	2 <sup>ème</sup> période
Ouverture du dépôt des candidatures	1 <sup>er</sup> mars 2017	30 mai 2017
Clôture du dépôt des candidatures	29 mai 2017	28 septembre 2017

## Actualités locales



### ➔ Appel à candidatures : amélioration des peuplements forestiers

La Région Grand Est et l'Union européenne lancent un appel à candidatures pour « l'amélioration des peuplements forestiers » sur le territoire de la Champagne-Ardenne, en partenariat avec le GIP Haute-Marne et l'Etat.

Dans un souci de continuité de l'action régionale et de visibilité pour les porteurs de projet, les modalités d'intervention mises en œuvre en 2016 sont reconduites, avec une clôture du dépôt des dossiers au **31 mars 2017**.

[++ En savoir plus](#)



### ➔ Conférence « Bois et Incendie »

Une table ronde, organisée par FIBOIS Alsace, permettra d'échanger sur cette thématique, avec les visions complémentaires du FCBA, d'un architecte, d'un assureur, d'un pompier et de l'Union des Métiers du Bois.

Elle se tiendra le 9 mars à Mulhouse.

[++ En savoir plus](#)



### ➔ Action collective d'essais de tenue au feu des bardages

Cinq industriels de la scierie, du rabotage et de l'application de finitions mènent une opération collective de certification des bardages par rapport à la tenue au feu. La certification Euroclasse est obligatoire pour les bardages utilisés en revêtement extérieur des ouvrages recevant du public

Le projet collectif permettra demain de promouvoir les produits de parement régionaux, répondant aux exigences des marchés.

Une offre de produits nouveaux verra le jour prochainement.



### ➔ Nouvelle recrue à VALEUR Bois

Jonathan GRENIER, jeune diplômé du centre de Nancy d'AgroParisTech a intégré ce lundi 20 février l'interprofession Valeur Bois. Il aura en charge la **coordination d'un projet Dynamic Bois sur la région Champagne-Ardenne**. Ce projet, dont il sera le référent principal, a pour but la mobilisation supplémentaire de bois en débouché biomasse et la dynamisation des investissements dans l'amélioration et le renouvellement de la ressource.

## Revue de presse

- Les « bûcherons » de l'ENSTIB envoient du bois.  
[A lire l'article dans Vosges Matin – 12/02/2017](#)
- Pic de pollution : comment se chauffer au bois sans trop polluer  
[A écouter sur France Bleu Alsace – 15/02/2017](#)



## Agenda des manifestations

🕒 8 mars 2017 – Nancy (54) <b>Réunion préparatoire « Congrès Woodrise »</b>	🕒 31 mars au 3 avril 2017 - Strasbourg (67) <b>Stand de la filière au Salon de l'Habitat</b>
🕒 9 mars 2017 – Mulhouse (68) <b>Conférence « Bois et Incendie »</b>	🕒 5 au 7 avril 2017 - Nancy (54) <b>Forum International Bois Construction</b>
🕒 17 au 20 mars 2017 - Colmar (68) <b>Stand de la filière au Salon Energie Habitat</b>	🕒 12 au 15 septembre 2017 - Bordeaux (33) <b>Congrès mondial Woodrise</b>
<b>... et dates à retenir</b>	
🕒 Jusqu'au 24 mars – Grand Est <b>Appel à candidature « Palmarès régional de la construction bois Grand Est »</b>	🕒 Jusqu'au 31 mars – Alsace <b>Jeu-concours « 10 ans d'Alsace Bois Bûche, 10 questions, 10 m<sup>3</sup> de bois à gagner »</b>

## Brèves

### Approbation du Programme National de la Forêt et du Bois

Le PNFB a été approuvé par décret en date du 10 février 2017.

Le PNFB, introduit par la Loi d'avenir pour l'agriculture, l'alimentation et la forêt du 13 octobre 2014, **fixe les orientations de la politique forestière, en forêt publique et privée, en métropole et en outre-mer, pour une période de dix ans.** Il se donne 4 objectifs :



- ✓ Créer de la valeur en France, en mobilisant la ressource durablement ;
- ✓ Répondre aux attentes des citoyens et s'intégrer aux projets de territoires ;
- ✓ Conjuguer atténuation et adaptation des forêts au changement climatique ;
- ✓ Développer des synergies entre forêt et industrie.

[++ En savoir plus](#)

## Signature du contrat d'objectifs du CNPF



Le contrat d'objectifs et de performance du Centre National de la Propriété Forestière a été signé le 2 février 2017.

C'est la feuille de route du CNPF pour la période 2017-2021, dont les objectifs s'articulent autour du Programme National de la Forêt et du Bois : mobiliser plus de bois dans des conditions de gestion durable, tout en adaptant les forêts au changement climatique.

[++ En savoir plus](#)

## Travaux d'exploitation de chablis et d'abattage des arbres encroués



- Arrêté du 24 janvier 2017 relatif aux travaux d'exploitation de chablis et d'abattage des arbres encroués pris en application de l'article R. 717-81-5 du code rural et de la pêche maritime
- Arrêté du 24 janvier 2017 modifiant l'arrêté du 31 mars 2011 relatif à la fiche de chantier prévue à l'article R. 717-78-1 du code rural et de la pêche maritime

[++ Pour en savoir plus](#)

## Prêt participatif Filière Bois



Les **PME de la filière bois ayant des projets d'investissements**, peuvent être soutenues par Bpifrance.

Le PP Bois (prêt participatif) est un prêt dont le montant est compris entre 40 000 et 200 000 euros.

[++ Pour en savoir plus](#)

## Nouveau site pour France Bois Régions

France Bois Régions regroupe et fédère les interprofessions régionales ou départementales de la filière forêt-bois française.

Le nouveau site internet de [France Bois Régions](#) présente le réseau des interprofessions, ainsi que leurs objectifs et leurs actions.

4 outils sont notamment accessibles depuis ce site :

► [Métiers de la Forêt et du Bois](#) présentant les métiers et les formations

► [Emplois de la Forêt et du Bois](#) à destination des recruteurs et demandeurs d'emplois/étudiants

► [Médiathèque bois](#) : des milliers de documents et visuels à télécharger sur la filière

► [Biblio bois](#) : plus de 260 ressources techniques et professionnels à destination des enseignants et formateurs en construction bois

## Journée Internationale des Forêts – 14 au 21 mars 2017



18 millions d'hectares, 72% des espèces de la flore française... la forêt constitue un enjeu majeur pour notre pays.

**Professionnels du bois, collectivités, associations,** organisez une manifestation pour le grand public en lien avec la forêt, l'arbre ou le bois (visite, sortie, débat, atelier...) et intégrez le programme national officiel de la Journée Internationale des Forêts.

**Nouveau « La Forêt s'invite à l'École » :** Faites participer votre établissement scolaire en construisant un parcours pédagogique autour des 3 fonctions de la forêt : économique, sociale et environnementale. 30 000 plants seront offerts aux établissements participants.

**Pour les Grand public,** découvrez les 650 manifestations organisées à travers la France.

[++ Pour en savoir plus](#)

Réalisé par les 3 interprofessions de la filière forêt-bois du Grand Est :



**Gipeblor**  
GROUPE INTERPROFESSIONNEL  
DE PROMOTION DE L'ECONOMIE  
DU BOIS EN LORRAINE



Interprofession Régionale  
de la filière Forêt-Bois  
de Champagne-Ardenne

### FIBOIS Alsace

2 Rue de Rome  
67300 SCHILTIGHEIM

### GIPEBLOR

11 bis rue Gabriel Péri  
CS 40511  
54519 VANDOEUVRE LES NANCY

### VALEUR BOIS

Maison Régionale de la Forêt et du  
Bois  
Complexe Agricole du Mont Bernard  
51000 CHALONS EN CHAMPAGNE

[www.foretbois-grandest.com](http://www.foretbois-grandest.com)



@filiereforetboisGE



Avec le soutien de :

Membre du réseau :

