

Note de conjoncture

Observatoire économique de la filière forêt-bois alsacienne

Cette note permet de ressentir l'évolution de la santé économique des entreprises de la filière forêt-bois en Alsace, au travers d'indicateurs qualitatifs.

Méthodologie :

- Un panel d'entreprises jugé représentatif (répartition géographique, nombre d'employés) est défini pour chaque secteur d'activités de la filière forêt-bois en Alsace.
- Chaque acteur représente 1 voix et il n'y a donc pas de pondération selon la taille de l'entreprise.

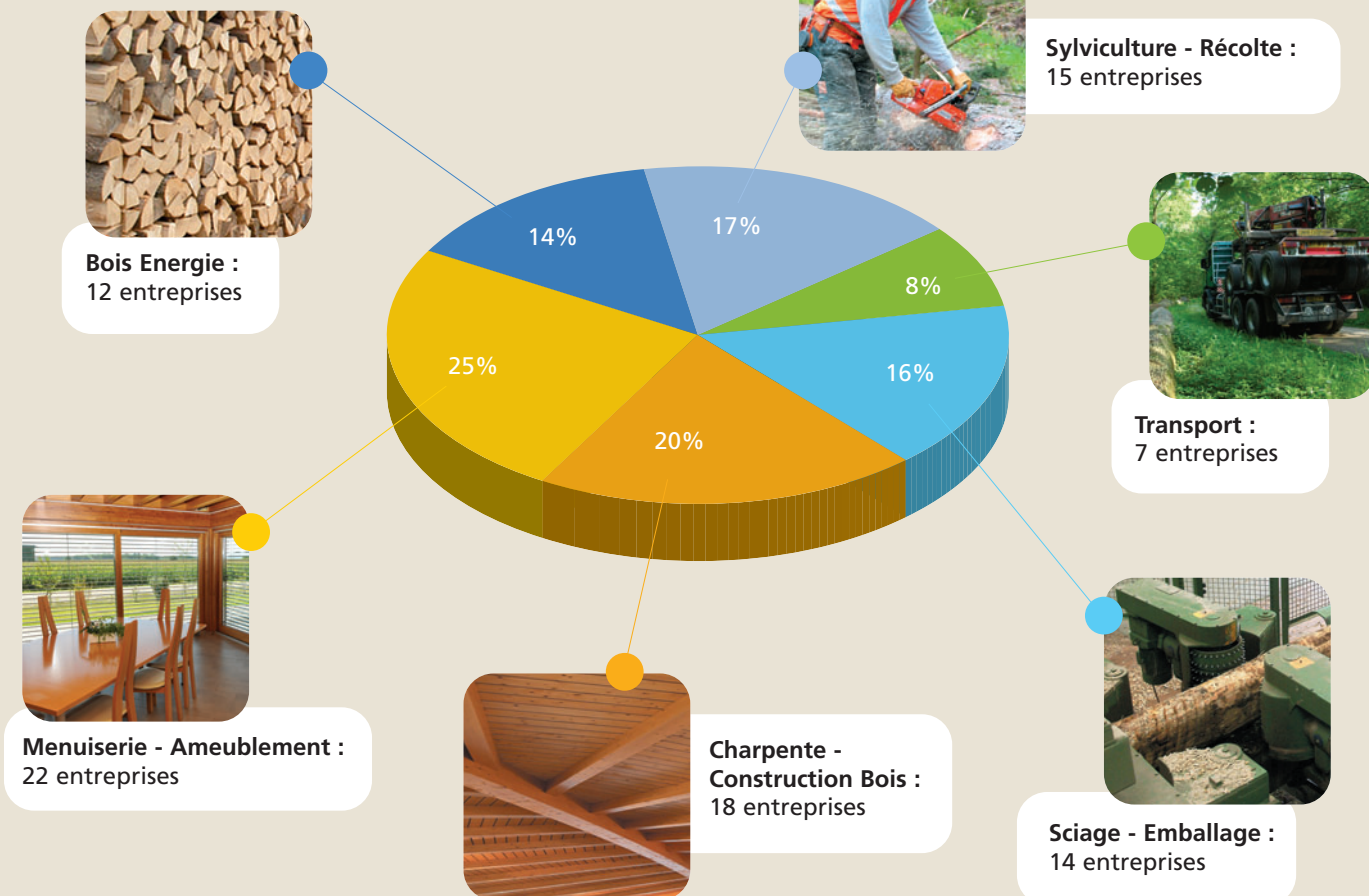
- La synthèse globale des résultats pour l'ensemble de la filière bois est le fruit de l'agrégation des données des différents secteurs. Il n'y a pas eu d'échantillonnage spécifique pour définir un panel représentatif de la filière dans son ensemble.

- Pour tous les graphiques présentés ci-après, les taux de retour peuvent être hétérogènes (d'un trimestre à l'autre et d'un secteur d'activités à l'autre), mais sont jugés suffisants pour assurer la **fiabilité des données** présentées.

Panel de référence :

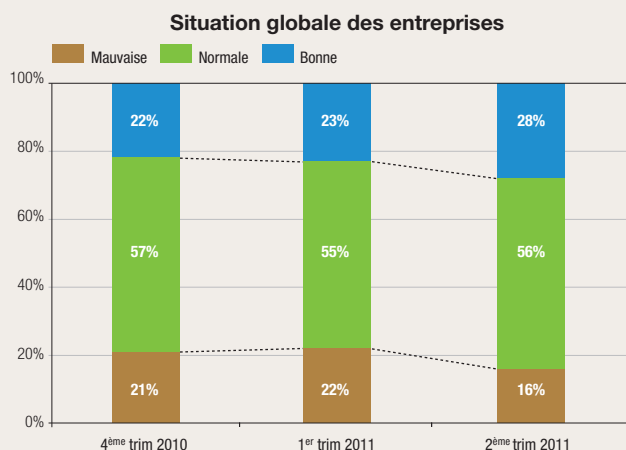
Chiffre d'affaires : > 232 000 000 euros ; Effectif total : >1 588 salariés

Répartition moyenne des entreprises ayant répondu



Les entreprises de la filière forêt-bois alsacienne

Situation économique globale

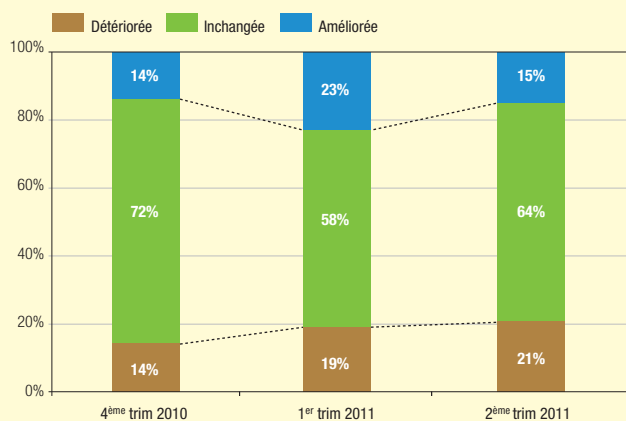


Principales préoccupations des entreprises au 2^{ème} trimestre 2011

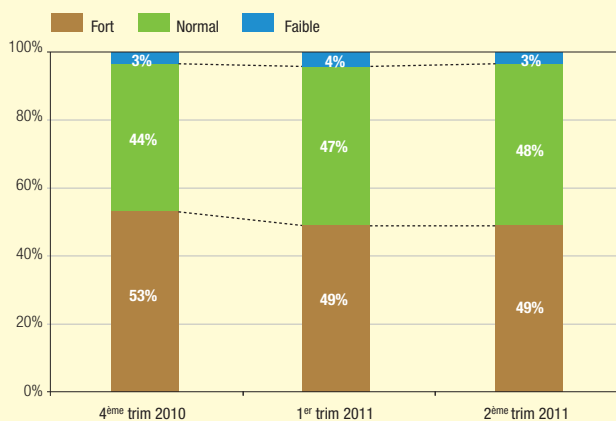
(évolution par rapport au trimestre précédent)



Position concurrentielle



Niveau de la concurrence



Production :



La part d'entreprises dont la production a diminué, est en baisse (10 % au 2^{ème} trimestre 2011). Il y a aussi plus d'entreprises dont la production a augmenté depuis début 2011 (47 % au 2^{ème} trimestre 2011).

Stock :



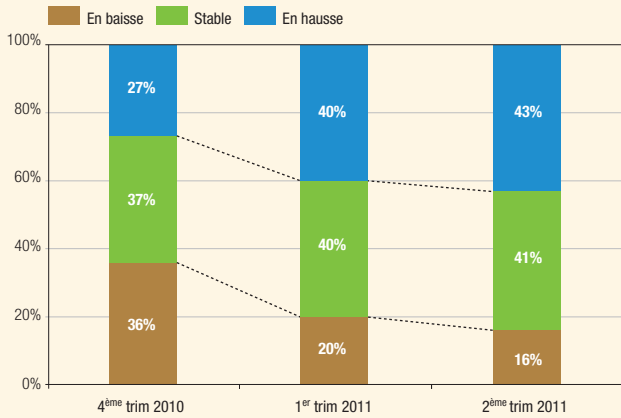
Le niveau de stocks de produits finis reste relativement stable pour 60 % des entreprises, tandis qu'il augmente légèrement pour 33 % d'entre elles.



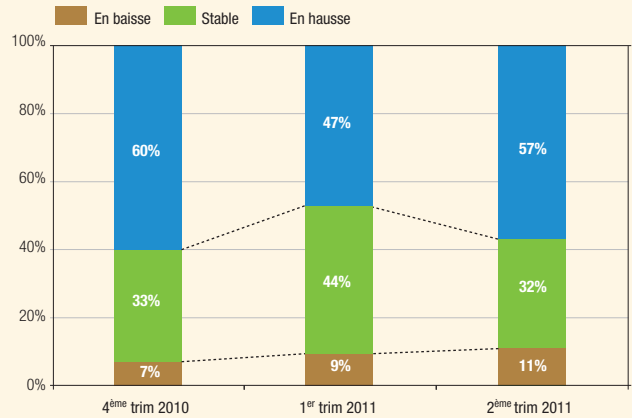


Données relatives à l'activité

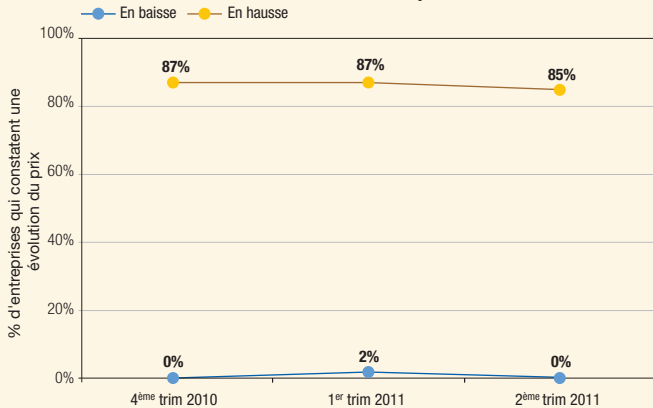
Chiffre d'affaires en France



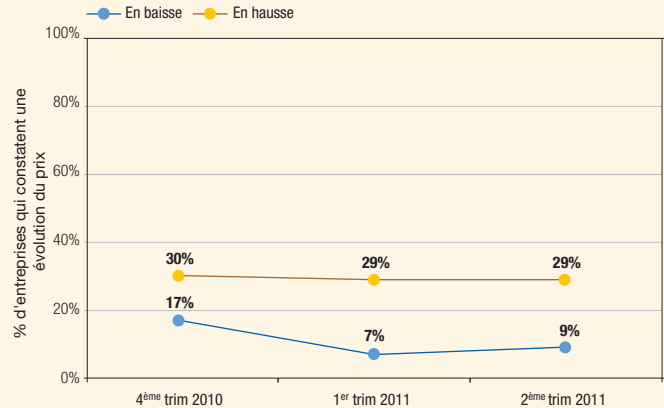
Perspective d'activité



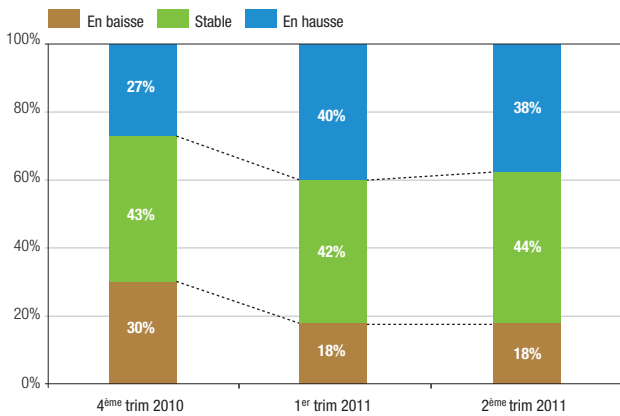
Prix de la matière première



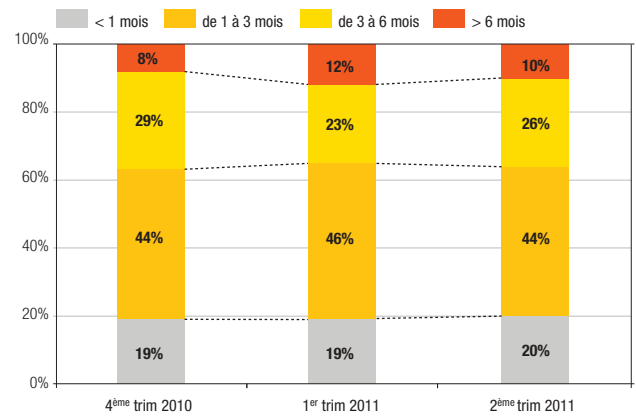
Prix de vente



Carnet de commandes en France

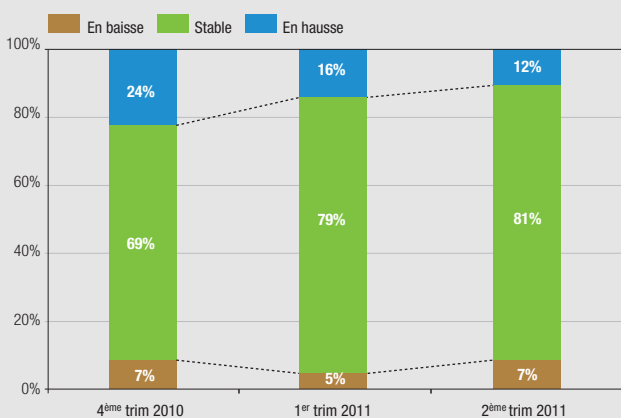


Durée du carnet de commandes



Ressources humaines

Effectifs



Ressources matérielles

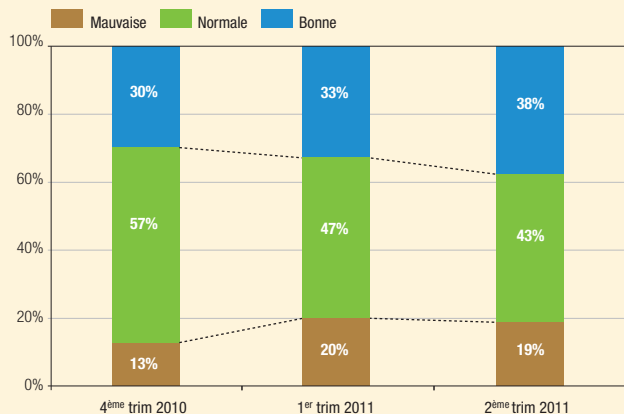
61 % des entreprises n'ont pas prévu d'investissements à compter du 3^{ème} trimestre 2011.

Ceux qui investissent le font surtout au profit de la productivité (33 % des projets) ou d'un renouvellement (31%).

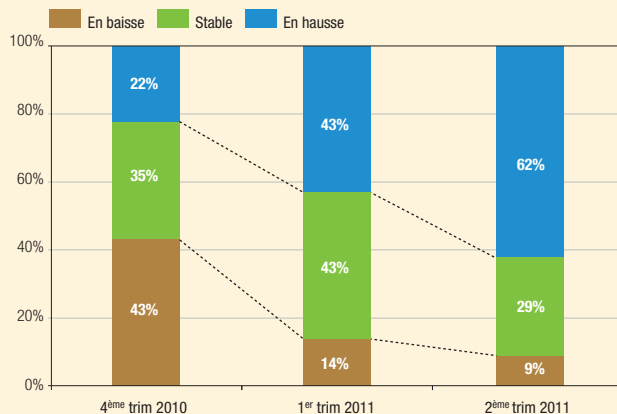
Enfin, ces projets sont prévus à une échéance de 6 à 12 mois (pour 51 % d'entre eux).



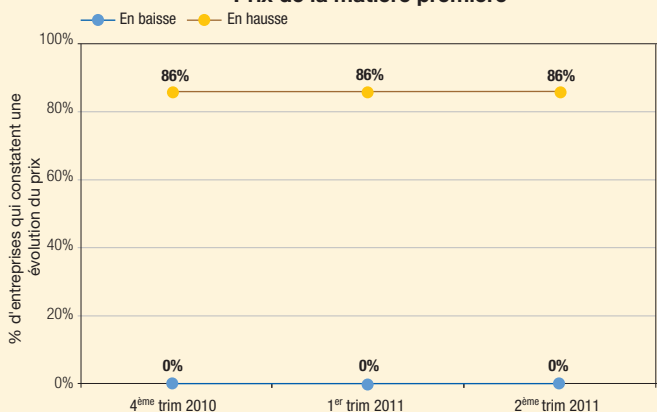
Situation globale des entreprises



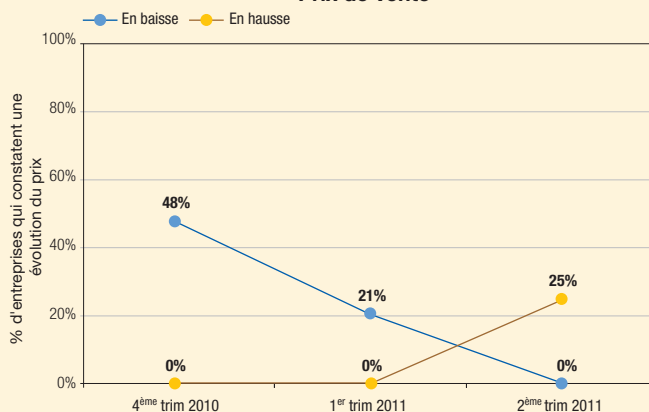
Carnet de commandes en France



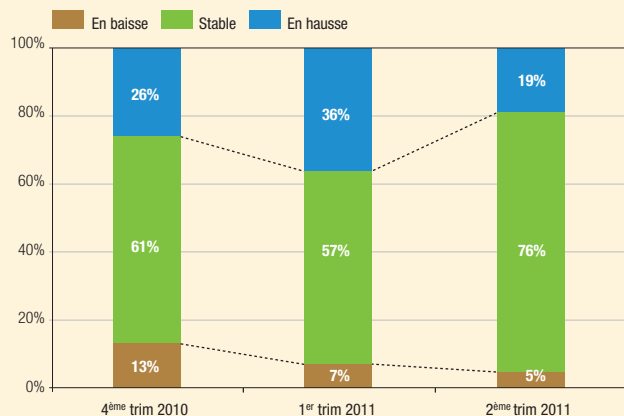
Prix de la matière première



Prix de vente

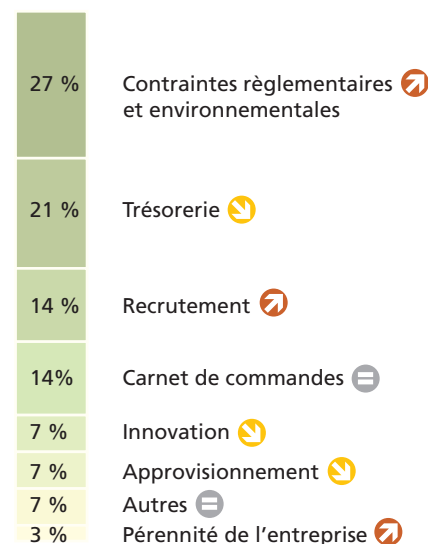


Effectifs



Principales préoccupations des entreprises au 2^{ème} trimestre 2011

(évolution par rapport au trimestre précédent)



L'activité semble aller crescendo, puisque la proportion d'entreprises qui augmentent leur niveau de production est croissante, atteignant 58 % de celles-ci. Cela se traduit aussi sur le carnet de commandes et le chiffre d'affaires, également en hausse. Cette tendance se poursuit pour le 3^{ème} trimestre, puisque 52 % des entreprises pensent que l'activité va encore augmenter.

i Pour plus d'infos
www.fibois-alsace.com,
 Rubrique Espace professionnel,
 Actions professionnelles,
 Observatoire économique de la filière forêt-bois,
 Note de conjoncture

Directeur de publication : Jean Maegey,
 Rédacteur en chef : Sacha Jung,
 Secrétariat de rédaction : Véronique Trautmann,
 Equipe de rédaction : Thibaud Surini,
 Véronique Trautmann,
 Crédit photo : CAPB, FIBOIS Alsace,
 Scierie Siat-Braun,
 Conception : Sous le Signe du Capricorne,
 Impression : Valblor. ISSN en cours

Avec le soutien de :



Espace Européen de l'Entreprise
 2, rue de Rome
 67300 Schiltigheim

Tél. : 03 88 19 17 19
 Fax : 03 88 19 17 88
 Email : info@fibois-alsace.com

