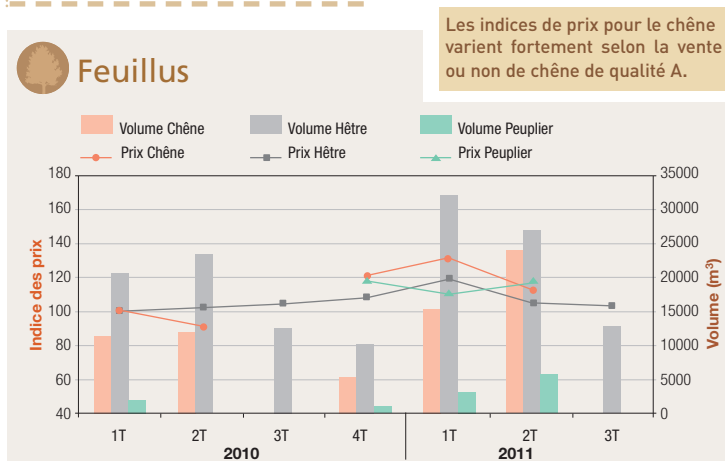


Observatoire

des prix des bois en Alsace Synthèse des prix bord de route

Cette synthèse de l'observatoire des prix des bois en Alsace a comme objectif de donner un aperçu global de l'évolution des prix des bois, en distinguant les essences, les qualités ou encore les destinations possibles du bois (bois d'œuvre, bois d'industrie, bois énergie).

Bois d'œuvre, toutes qualités confondues (hors lots mélangés)

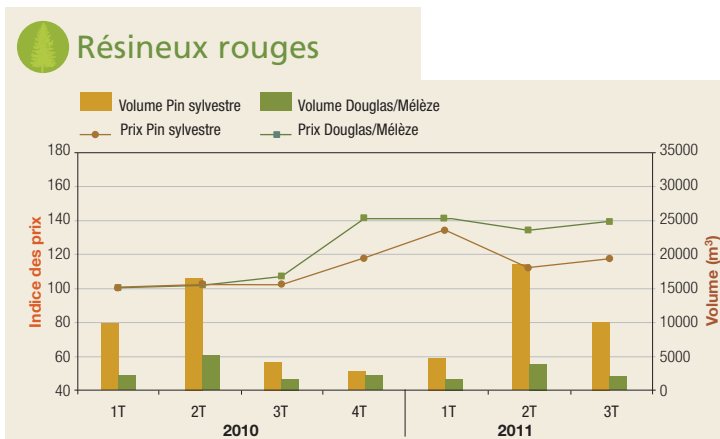
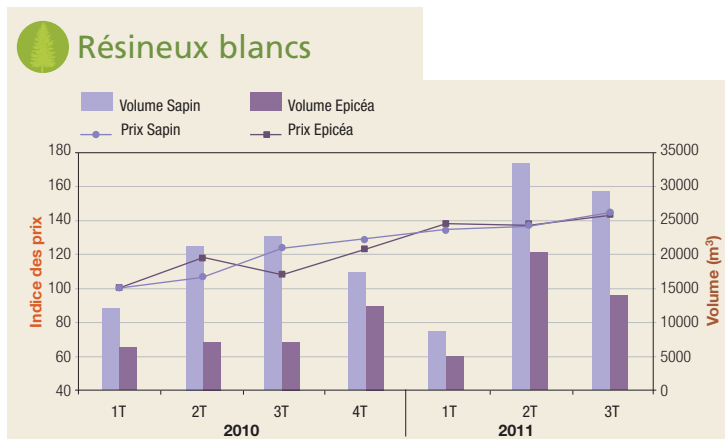


Méthodologie :

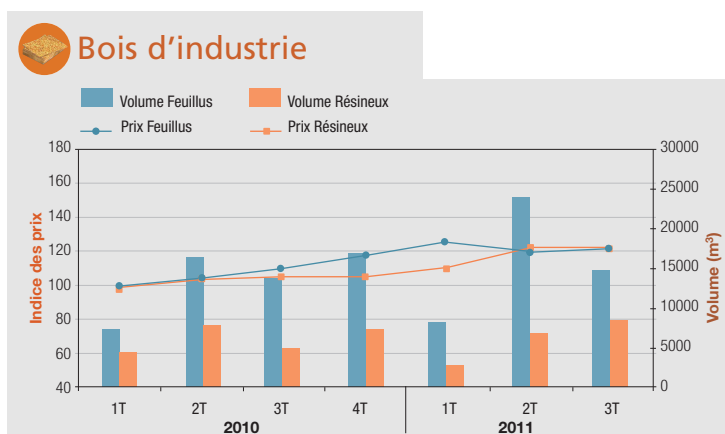
- Les résultats sont issus d'une compilation de données obtenues tous les trimestres, suite à l'interrogation d'un panel représentatif de professionnels régionaux.
- Les prix donnés sont une moyenne des prix communiqués. Ils concernent **uniquement des bois façonnés commercialisés bord de route**. Ils intègrent ainsi le coût de l'exploitation. Ils sont exprimés en indice (indice 100 = prix au 1^{er} trimestre 2010).
- Les volumes représentent la somme des quantités vendues, aux prix annoncés par les professionnels interrogés.



Les volumes indiqués dans l'observatoire des prix ne sont pas exhaustifs, car ils ne concernent que la vente de lots purs, sans mélange de qualités et d'essences.



Bois d'industrie et bois énergie



Bois énergie

Les données concernant les prix du bois énergie ont été demandées aux professionnels concernés (négociants de bois de chauffage, fournisseurs de plaquettes forestières ou de granulés), à partir du 2^{ème} trimestre 2011. Ainsi, aucune évolution sensible ne peut pour l'instant être présentée. En revanche, voici les prix moyens TTC relevés par produit à cette période, au départ du site de production :

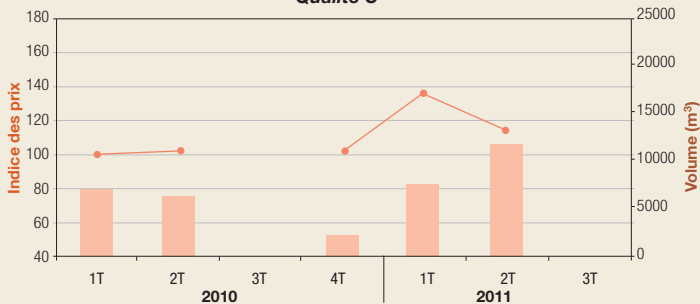
Bois Bûche	33 cm	H% < 20%	70,44	€/stère (soit 0,7m³ de bois empilés)
		H% > 20%	67,10	€/stère (soit 0,7m³ de bois empilés)
	1 mètre	H% < 20%	61,00	€/stère (soit 1m³ de bois empilés)
		H% > 20%	58,00	€/stère (soit 1m³ de bois empilés)
Plaquettes forestières	< 45 mm ; H% < 30%	81,77	€/tonne brute	
	< 63 mm ; H% > 35%	44,84	€/tonne brute	
Granulés	Sac	254,16	€/tonne	
Briquettes compressées			261,94	€/tonne

A la loupe : le chêne et le hêtre

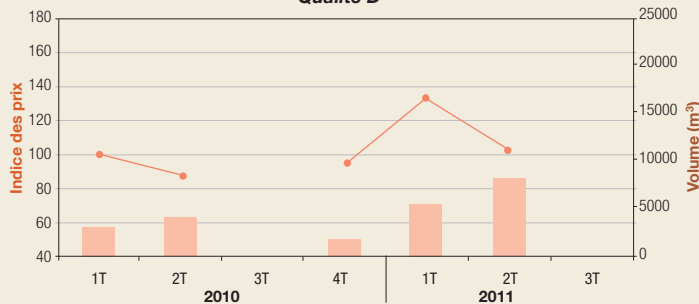
Prix par qualité, pour des bois d'œuvre façonnés et commercialisés bord de route.

Le chêne

Qualité C

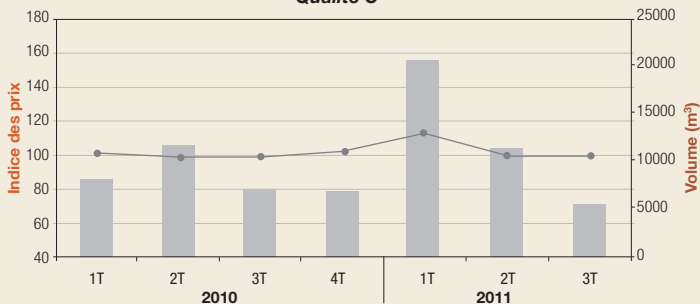


Qualité D

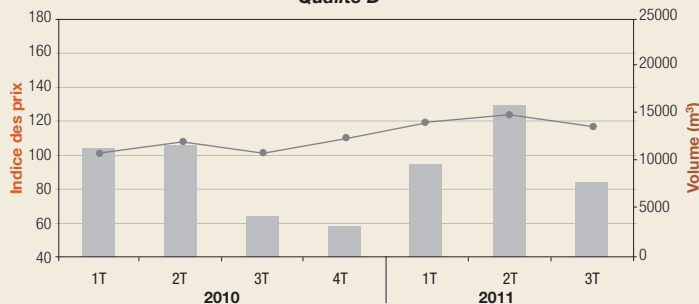


Le hêtre

Qualité C

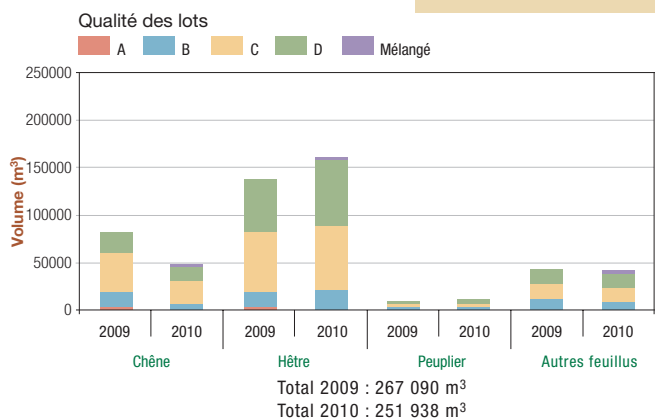


Qualité D

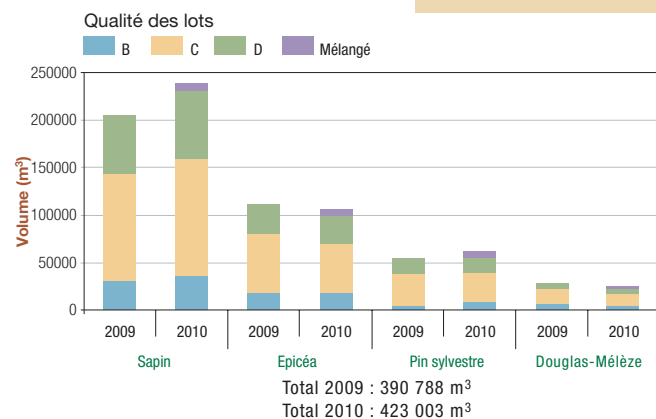


Observatoire des volumes de bois d'œuvre, façonnés et commercialisés bord de route

Feuillus



Résineux



Pour plus d'infos

Cet observatoire est consultable dans sa version complète et détaillée* sur notre site internet : www.fibois-alsace.com, Rubrique Outils, Espace professionnel, Actions professionnelles, Observatoire des prix et des volumes

* notamment avec les valeurs correspondant aux indices 100

Directeur de publication : Jean Maegey,
Rédacteur en chef : Sacha Jung,
Secrétariat de rédaction : Véronique Trautmann,
Equipe de rédaction : Thibaud Surini,
Véronique Trautmann,
Conception : Sous le Signe du Capricorne,
Impression : Valblor. ISSN 2118-3767

Avec le soutien de :



Espace Européen de l'Entreprise
2, rue de Rome
67300 Schiltigheim

Tél. : 03 88 19 17 19
Fax : 03 88 19 17 88
Email : info@fibois-alsace.com



www.fibois-alsace.com